

La Maison de l'eau

est située sur un site naturel de 100 hectares traversé du sud au nord par le fleuve Adour.

Sentiers, observatoires, topoguides et prêt de matériel (jumelles, lunette, VTT) permettent de découvrir ce fleuve, sa faune et sa flore.



Le Site naturel

de Jû-Belloc-Hères-Castelnaud offre un moment de sérénité propice à l'observation et à l'échange et constitue également le support d'activités de découverte variées et ludiques proposées par les partenaires de la Maison de l'eau : parties de **pêche**, **canoë-kayak**, fabrication de petits **objets nature**, **contes** et **balades** commentées sont au programme...

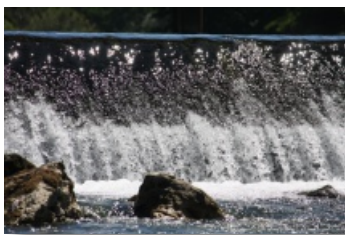


Horaires d'ouverture

- **Site naturel** : libre accès en permanence et gratuité. **Topoguides thématiques à disposition**. Veuillez toutefois à respecter les règles : *chiens tenus en laisse, zone de quiétude, pas de feu, pas de véhicules à moteur, pas de camping.*
- **Maison de l'eau** : ouverture du lundi au vendredi de 9h à 17h.
- **Jardin Articulture** : libre accès en permanence et gratuité..

Tarifs

- Libre et gratuit pour le Site naturel.
- Entre 5 et 10 euros par personne pour les activités de découverte (voir détail à l'intérieur).



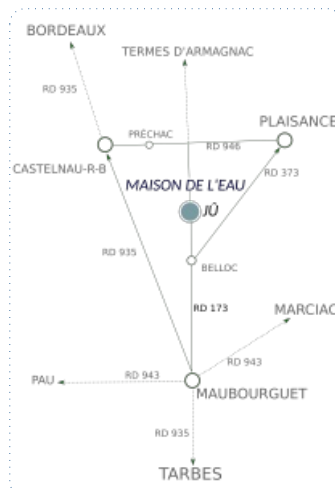
MAISON DE L'EAU SITE NATUREL

32160 JÛ-BELLOC

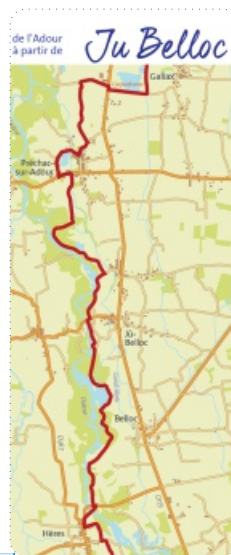
05 62 08 35 98

maisondeleau@institution-adour.fr
www.maisondeleau.net

Coordonnées GPS
43.579596 | 0.001998



- 5 min. => Plaisance-du-Gers
- 15 min. => Maubourguet - Riscle - Termes-d'Armagnac
- 20 min. => Marciac
- 30 min. => Vic-en-Bigorre - Aire-sur-l'Adour
- 1h00 => Tarbes - Auch - Pau - Mont-de-Marsan



La Maison de l'eau est au cœur du **SENTIER DE L'ADOUR**, cheminement pédestre, équestre, VTT, qui suit le fleuve de Tarbes à Aire (80 km).

Pour plus de renseignements, consultez le site internet du **Syndicat Mixte de l'Adour Amont** www.adour-amont.fr



canoë-kayak

balade nature

contes au bord de l'eau

05 62 08 35 98

maisondeleau@institution-adour.fr

www.maisondeleau.net

GPS 43.579596 | 0.001998

tous les mercredis

du 12 juillet au 30 août

L'ADOUR EN CANOË-KAYAK



Accompagné d'un moniteur du Stado tarbais de canoë-kayak, laissez-vous porter au fil de l'eau pour une découverte originale du fleuve Adour et de son écosystème.

2 séances

9h00-Midi 13h30-16h30

10 €/pers.

Conditions : à partir de 8 ans. Savoir bien nager. Chaussures fermées pouvant aller dans l'eau. Réservation obligatoire.

tous les jeudis

du 13 juillet au 24 août

BALADE CISTUDE ET ADOUR...



Balade commentée à travers le site naturel pour découvrir l'écosystème Adour et notamment une petite tortue aquatique autochtone, la cistude d'Europe.

de 9h30 à midi

Gratuit

Conditions : à partir de 6 ans. Bonnes chaussures, gourde, chapeau, crèmes solaire et antimoustique. Réservation obligatoire.

les jeudis

20 et 27 juillet

OBJETS NATURE ET PETITES HISTOIRES AU BORD DE L'EAU



Avec Marc de l'association Pierre & Terre, petits bricolages avec les éléments naturels et jolies histoires au bord de l'eau !

de 17h à 19h

5 €/pers.

Conditions : à partir de 6 ans. Réservation obligatoire.

tous les vendredis

du 21 juillet au 25 août

FABRIQUE TA CANNE ET PÊCHE LES PIEDS DANS L'EAU !

Accompagné de Johan de la fédération de pêche du Gers, découvre les petites bêtes de l'eau, comprends la rivière pour monter ta canne et pêche les pieds dans l'eau !!!



de 9h30 à midi

5 €/pers.

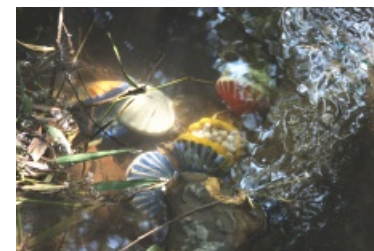
Conditions : à partir de 8 ans, convient à toute la famille. Réservation obligatoire au 05 62 63 41 50 (Fédération de pêche du Gers).

Expositions

NOUVELLE SAISON 4...

PARCOURS ARTISTIQUE COLLECTIF

Nouvelle saison est un partenariat entre l'École supérieure d'art et de design des Pyrénées (site de Tarbes) et La Maison de l'Eau. Depuis 2017, l'École propose chaque année à un groupe d'étudiants volontaires la possibilité de penser et d'inscrire leur travail dans le contexte et les enjeux particuliers de La Maison de l'Eau à Jû-Belloc. Cette année, leurs productions sont issues d'une semaine de résidence de création, sur site, et de rencontres avec le philosophe Bruce Bégout et les cinéastes Naïs Van Laer et Dominique Marchais.



LE FLEUVE EN AMONT



Ce projet s'est construit sur une volonté de photographier la naissance du fleuve Adour. Ces images réunissent deux directions qui pourraient paraître opposées : celle de l'intervention de l'homme et celle de la nature du fleuve.

Fernanda Sánchez-Paredes

(Avec le soutien de la DRAC Occitanie, de la Région Occitanie et de l'association TRAVERSE)

VISITE DU SITE EN AUTONOMIE

- **Topoguides thématiques** : à disposition à l'entrée du site côté Maison de l'eau.
- **Mise à disposition gratuite** (sous conditions et sur réservation) :
 - **Matériel d'observation** : lunettes, jumelles
 - **VTT** : toutes tailles (adulte, enfant, porte-bébé)



05 62 08 35 98
(sauf pêche)