



INSTITUTION ADOUR
Hautes-Pyrénées - Gers - Landes - Pyrénées-Atlantiques



COMMISSION LOCALE DE L'EAU DU BASSIN DE LA MIDOUZE

Le mercredi 4 novembre 2015 à 16h00

Déroulement de la séance

- . Nouvelle composition de la CLE
- . Modification des règles de fonctionnement
- . Election du Président et vice-présidents
- . Recomposition du bureau
- . Actualités : Projets de territoire

Adour 2050

Institution Adour / VM – le 4/11/2015

1
www.sage-midouze.fr

Modification de composition de la CLE

Arrêté du 4 septembre 2015


Elections départementales
de 2015

➔

modifications du collège des représentants
des collectivités territoriales et des
établissements publics locaux

Collège composé de 26 membres : **4 membres ont été remplacés**

Structure	Ancien représentant	Nouveau représentant
Département des Landes	Maryvonne FLORENCE	Dominique DEGOS
Département du Gers	Joël LAJUX	Gérard CASTET
EPTB – Institution Adour 40	Lionel CAUSSE	Paul CARRERE
EPTB – Institution Adour 32	Marc PAYROS	Christophe TERRAIN



Institution Adour - SAGE Midouze - Conseil Général des Landes - 40025 Mont-de-Marsan Cedex - Tél.: 05 58 46 18 70 - Fax : 05 58 75 03 46
 Mail : veronique.michel@institution-adour.fr - www.sage-midouze.fr

2

Règles de fonctionnement

Modifications proposées :

- Remplacement de « conseil général » par « conseil départemental »
- Remplacement de « phase d'élaboration » par « phase de mise en œuvre »
- **Instauration de 2 vice-présidents, soit un par département**
- Réduction du délai de convocation du bureau à 8 jours au lieu de 15 (avis souvent demandés en urgence ou sous 15 jours pour les autorisations temporaires)
- Recomposition du bureau qui inclus les 2 VP
- Vote à main levée, sauf demande expresse d'au moins 1 membre

VOTE



Institution Adour - SAGE Midouze - Conseil Général des Landes - 40025 Mont-de-Marsan Cedex - Tél.: 05 58 46 18 70 - Fax : 05 58 75 03 46
Mail : veronique.michel@institution-adour.fr - www.sage-midouze.fr

Election du Président

Election du Président par les membres du collège des élus

- élection à la majorité absolue (14)

Candidatures Présidence

- Paul CARRERE, Président de l'Institution Adour, canton du Pays Morcennais et Tarusate
- ?

VOTE (par le collège des élus)



Institution Adour - SAGE Midouze - Conseil Général des Landes - 40025 Mont-de-Marsan Cedex - Tél.: 05 58 46 18 70 - Fax : 05 58 75 03 46
Mail : veronique.michel@institution-adour.fr - www.sage-midouze.fr

Election des Vice-Présidents

Election des Vice-Présidents par les membres du collège des élus

- élection à la majorité absolue (14)

Candidatures Vice-Présidence

- Claude SILENGO, Président du syndicat de rivière Midour-Douze (32)
- Vincent LESPERON, Président du syndicat de rivière du BV de la Midouze (40)
ComCom Pays Tarusate
- ?

VOTE (par le collège des élus)



Institution Adour - SAGE Midouze - Conseil Général des Landes - 40025 Mont-de-Marsan Cedex - Tél.: 05 58 46 18 70 - Fax : 05 58 75 03 46
Mail : veronique.michel@institution-adour.fr - www.sage-midouze.fr

Recomposition du bureau

COMPOSITION DU BUREAU DE LA CLE MIDOUZE

Elu en CLE le 12 juillet 2011 - modifié en CLE le 5 février 2015

Collège 1

Monsieur Marc PAYROS, Président de la CLE
Monsieur Jean François BROQUERES, Vice-Président de la CLE
Monsieur Thierry SOCODIABEHRE
Madame Maryvonne FLORENCE
Monsieur Jean-Michel AUGRE
Monsieur Pierre CAZERES

Collège 2

Chambre d'Agriculture des Landes
SEPANSO Landes
Fédération de pêche des Landes

Collège 3

Direction Départementale des Territoires et de la Mer des Landes
Direction Départementale des Territoires du Gers
Agence de l'Eau Adour Garonne

Collège 1 : nouvelle proposition

→ *intégration nouveau Président et 2VP*

VOTE (par le collège des élus)

des Landes - 40025 Mont-de-Marsan Cedex - Tél.: 05 58 46 18 70 - Fax : 05 58 75 03 46
[sage-midouze.fr](http://www.sage-midouze.fr)

La gestion quantitative dans le SAGE

Rappels

Orientation A : Atteindre le bon état quantitatif

- A1P1. Réduire les consommations des collectivités
- A1P2. Sensibiliser le grand public sur la nécessité d'économiser l'eau
- A2P1. Adapter les prélèvements agricoles à la ressource disponible
- A2P2. Améliorer la gestion de l'irrigation
- A2P3. Développer des stratégies pour réduire la dépendance à l'irrigation
- A3P1. Suivre et respecter les débits cibles
- A3P2. Améliorer la gestion des retenues de soutien d'étiage
- A3P3. Connaître l'existence et l'utilisation des retenues individuelles
- A3P4. Améliorer l'utilisation des retenues individuelles
- **A3P5. Créer des réserves en eau supplémentaires pour combler le déficit en eau**
- A4P1. Engager une étude spécifique sur les nappes du plio quaternaire et les échanges nappes rivières visant à une meilleure gestion de la nappe

Un projet de territoire est nécessaire pour la mise en œuvre financière de la sous-disposition A3P5.



Institution Adour - SAGE Midouze - Conseil Général des Landes - 40025 Mont-de-Marsan Cedex - Tél.: 05 58 46 18 70 - Fax : 05 58 75 03 46
Mail : veronique.michel@institution-adour.fr - www.sage-midouze.fr

7

Projets de territoire (1)

Contexte

- Moratoire Batho sur les financements des retenues de substitution – octobre 2012
- Le rapport Martin propose l'élaboration d'un projet de territoire pour bénéficier des financements agence de l'eau – juin 2013
- Conférence environnementale – septembre 2013
- Instruction du gouvernement du 4 juin 2015 relative au financement par les agences

Principe

- Si CLE sur le territoire, elle est le « cœur » du comité de pilotage, élargie à toutes les parties intéressées, sauf avis contraire de sa part
- L'objet de l'aide de l'agence de l'eau vise à rétablir les équilibres quantitatifs en zone déficitaire
- Élaboration dans le cadre d'une démarche participative pour faciliter l'appropriation et la communication auprès des acteurs du territoire et auprès de la société civile
- Seules les créations de retenues qui s'inscriront dans le cadre d'un projet de territoire pourront être éligibles à une aide de l'agence de l'eau



Institution Adour - SAGE Midouze - Conseil Général des Landes - 40025 Mont-de-Marsan Cedex - Tél.: 05 58 46 18 70 - Fax : 05 58 75 03 46
Mail : veronique.michel@institution-adour.fr - www.sage-midouze.fr

8

Projets de territoire (2)

- caractérise **avec précision les besoins** en eau pour le milieu et pour l'ensemble des usages
- comprend **obligatoirement des actions de diminution des prélèvements** dans le milieu
- contient une analyse des **alternatives à la création de nouvelles** retenues : économies, optimisation de retenues existantes,...
- **justifie économiquement** les investissements collectifs pour la création de retenue(s)
- prévoit une participation **financière des usagers**
- explicite l'affectation des volumes de stockage
- précise les **règles d'attribution de l'eau**, dans le respect des compétences existantes
- oriente le choix des actions en tenant compte de **leur impact sur la qualité de l'eau**



Institution Adour - SAGE Midouze - Conseil Général des Landes - 40025 Mont-de-Marsan Cedex - Tél.: 05 58 46 18 70 - Fax : 05 58 75 03 46
Mail : veronique.michel@institution-adour.fr - www.sage-midouze.fr

9

Projets de territoire : quelle mise en œuvre sur le bassin ?

L'Institution Adour s'est portée candidate pour porter les projets de territoire
→ **priorité sur le projet de territoire de la vallée du Midou(r), la plus déficitaire,**
puis sur la vallée de la Douze



Périmètre proposé : sous-bassin du Midou(r)
de l'amont jusqu'à la confluence avec la Douze



Délais : Planning prévisionnel sur 18 mois

Organisation proposée

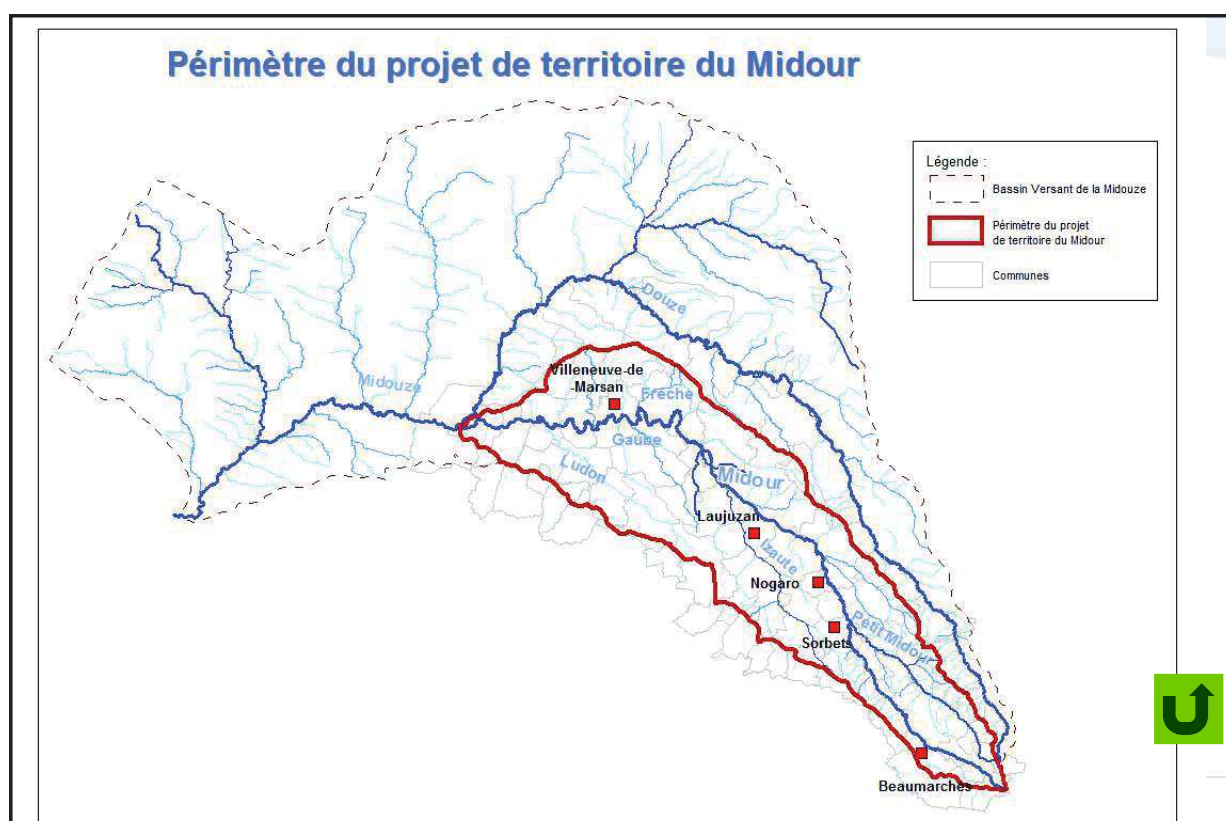
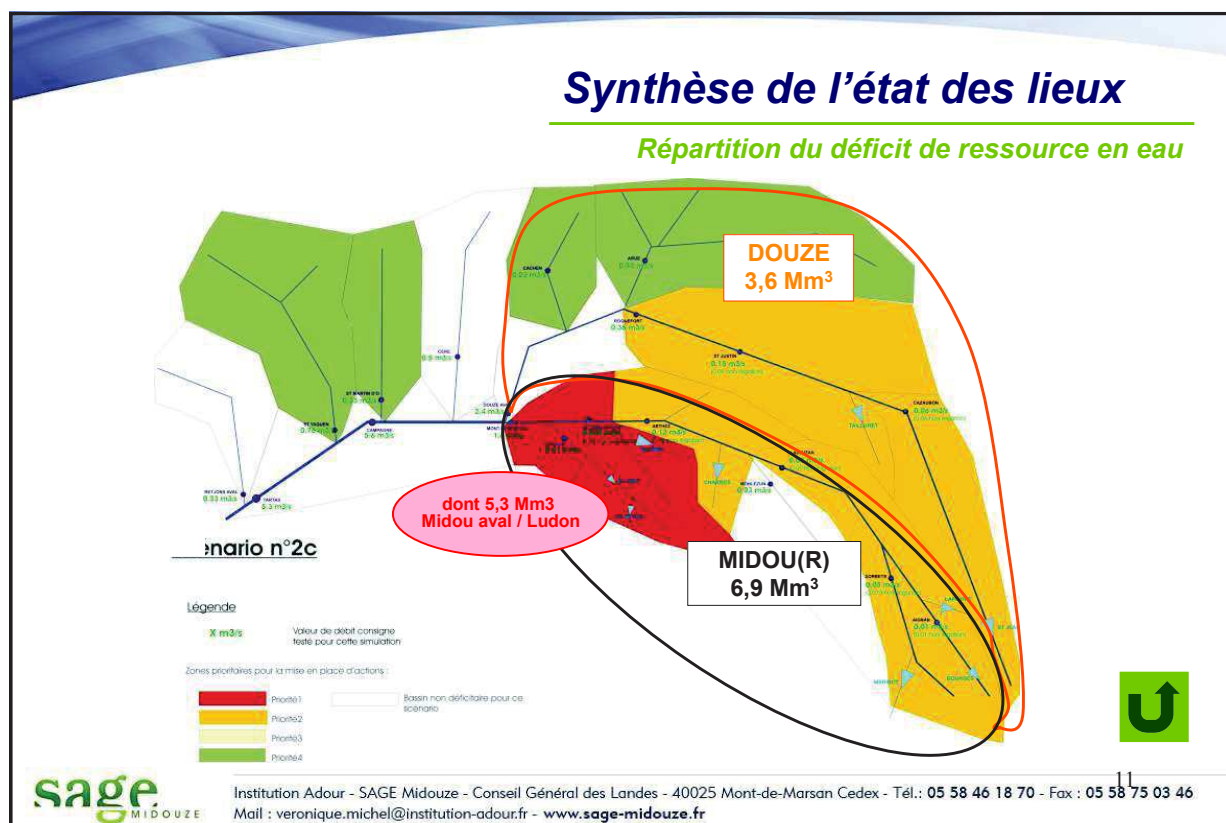
- Animation de la démarche par l'IA + appui externe spécialisé en dialogue territorial
- Constitution d'un comité de pilotage local, émanation de la CLE
- Concertation très large sur le périmètre du projet (entretiens, ateliers, réunions publiques...)



Institution Adour - SAGE Midouze - Conseil Général des Landes - 40025 Mont-de-Marsan Cedex - Tél.: 05 58 46 18 70 - Fax : 05 58 75 03 46
Mail : veronique.michel@institution-adour.fr - www.sage-midouze.fr

10





Elaboration du projet de territoire

Proposition de pilotage

Comité de pilotage local

- Membres concernés par le périmètre du projet de territoire
- Représentation d'un maximum d'acteurs concernés, dans la limite d'une taille « opérationnelle » (une trentaine de membres) : élus, agriculteurs, autres usagers (APNE, pêcheurs, Natura 2000, société civile), état
- Instance de concertation, de débat, d'orientation des travaux
- **Articulation forte avec la CLE : membres de la CLE au COPIL, information avancement à chaque CLE, animatrice du SAGE Responsable projet**



Institution Adour - SAGE Midouze - Conseil Général des Landes - 40025 Mont-de-Marsan Cedex - Tél.: 05 58 46 18 70 - Fax : 05 58 75 03 46
Mail : veronique.michel@institution-adour.fr - www.sage-midouze.fr

Elaboration du projet de territoire

Il est proposé à la CLE d'acter par délibération les points suivants :

- Portage de la démarche par l'Institution Adour sur les bases présentées
- Elaboration par un comité de pilotage local

VOTE



Institution Adour - SAGE Midouze - Conseil Général des Landes - 40025 Mont-de-Marsan Cedex - Tél.: 05 58 46 18 70 - Fax : 05 58 75 03 46
Mail : veronique.michel@institution-adour.fr - www.sage-midouze.fr



INSTITUTION ADOUR
Hautes-Pyrénées - Gers - Landes - Pyrénées-Atlantiques

Etude Prospective Adour 2050

CLE Midouze – 4 novembre 2015

- . Contexte, enjeux et objectifs
- . Pilotage et concertation
- . Phases de l'étude et méthodologie envisagée,
- . Appropriation de l'étude

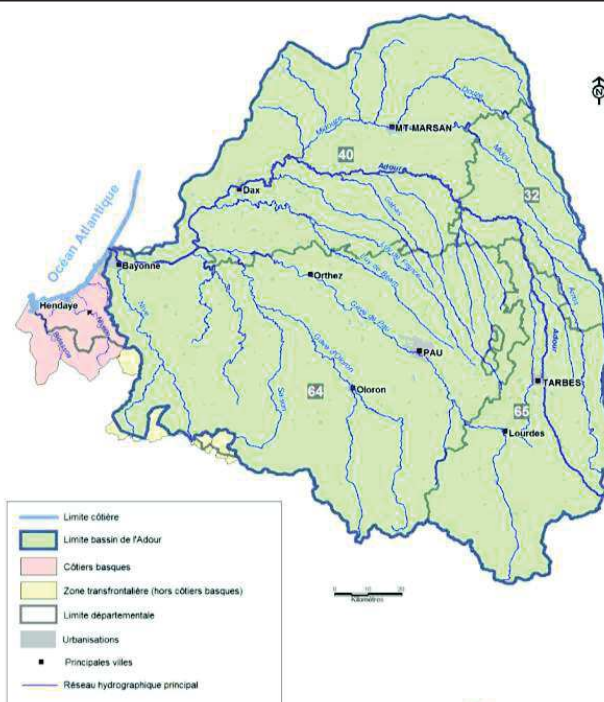
Document rédigé et diffusé par Emilien JOUVE, chargé de mission Adour 2050 le 04.11.15

www.institution-adour.fr

Un constat

« Vulnérabilité » de la ressource en eau à l'échelle du territoire du bassin de l'Adour et des côtières basques

Périmètre



Institution Adour - Conseil Départemental des Landes - 40025 Mo
www.institution-adour.fr - Membre de l'Association Française des Elu



Contexte, enjeux et objectifs

Contexte & Enjeux

Des enjeux spécifiques à la ressource en eau liés au contexte du territoire

- Préserver la qualité et la quantité des eaux souterraines pour l'usage eau potable.
- Améliorer la qualité des eaux de surface et des eaux de baignade
- Restaurer des débits d'étiage satisfaisants
- Préserver et réhabiliter le bon fonctionnement des rivières en restaurant les phénomènes de régulation naturelle et la dynamique fluviale et en protégeant les écosystèmes aquatiques et les zones humides.
- Concilier l'urbanisme et l'aménagement du territoire avec la gestion de l'eau.
- Préserver les eaux estuariennes d'une augmentation de la salinité due à l'augmentation du niveau de la mer.
- Mieux connaître la vulnérabilité des territoires aux risques de crue et à ses principales conséquences : inondations et érosion

Des pressions sur la ressource... et en 2050 ?

- . Changement climatique
- . Démographie
- . Agriculture
- . Tourisme
- . Energie
- . Industrie et autres activités économiques



Institution Adour - Conseil Départemental des Landes - 40025 Mont-de-Marsan Cedex - Tél.: 05 58 46 18 70 - Fax : 05 58 75 03 46 - Mail : secretariat@institution-adour.fr
www.institution-adour.fr - Membre de l'Association Française des Etablissements Publics Territoriaux de Bassin

Contexte, enjeux et objectifs

OBJECTIFS

« Comprendre et anticiper les impacts futurs des changements globaux sur le bassin de l'Adour afin de construire une stratégie d'adaptation. »



Orienter les politiques publiques

(quelle gouvernance pour assurer la mise en place des actions d'adaptation ?)



Institution Adour - Conseil Départemental des Landes - 40025 Mont-de-Marsan Cedex - Tél.: 05 58 46 18 70 - Fax : 05 58 75 03 46 - Mail : secretariat@institution-adour.fr
www.institution-adour.fr - Membre de l'Association Française des Etablissements Publics Territoriaux de Bassin

Pilotage et concertation

Etude portée par l'Institution Adour

- . Chargé de mission embauché sur 3 ans
- . Missions : coordination, animation, communication



Comité technique / Comité de pilotage

Instances de concertation

- . Ateliers de concertation
- . Réunions Publiques
- . Garant scientifique



Phases

Phase 1 : Etude bibliographique

- . Recueil, synthèse et analyse des données
- . Base de données en ligne

Juin 2015 à
sept. 2015

Phase 2 : Sélection du prestataire

- . Rédaction du CCTP
- . Marché public, étude sur 24 mois

Juillet 2015
à déc. 2015

Phase 3 : Réalisation de l'étude / animation territoriale

Janvier 2016
à déc. 2017

Phase 4 : Communication grand public

Janvier 2018
à juin 2018



Phase 1 : étude bibliographique

Etude bibliographique réalisée

TERMINÉ

Rappel des objectifs

- Aider à la rédaction du CCTP (ciblage des enjeux et méthodologie)
- Cibler les données manquantes sur le territoire en terme de prospective
- Préparer le diagnostic prospectif

Livrables

- Une base de données répertoriant et analysant la bibliographie (accessible en ligne pour le public d'ici la fin de l'année)
- Un rapport d'analyse donnant des recommandations pour l'étude prospective



Institution Adour - Conseil Départemental des Landes - 40025 Mont-de-Marsan Cedex - Tél.: 05 58 46 18 70 - Fax : 05 58 75 03 46 - Mail : secretariat@institution-adour.fr
www.institution-adour.fr - Membre de l'Association Française des Etablissements Publics Territoriaux de Bassin

Phases 2 & 3 : étude prospective

Marché public : publié le 3/11/2015

(remise des offres le 15/12/2015 à 10h)

Méthodologie envisagée : étude prospective participative

- Etape 1 : diagnostic prospectif – 8 mois
- Etape 2 : élaboration de scénarios « exploratoires » et quantification des conséquences – 10 mois
- Etape 3 : plan d'adaptation – 6 mois



Institution Adour - Conseil Départemental des Landes - 40025 Mont-de-Marsan Cedex - Tél.: 05 58 46 18 70 - Fax : 05 58 75 03 46 - Mail : secretariat@institution-adour.fr
www.institution-adour.fr - Membre de l'Association Française des Etablissements Publics Territoriaux de Bassin

Phases 3 : étude prospective

Etape 1 : diagnostic

- **Etat des lieux des variables d'influence sur l'eau**
 - ✓ Evolution passée et future des variables
 - ✓ Ruptures possibles / effets de seuil
 - ✓ Liens / interactions entre les variables
 - ✓ Création d'une fiche / variable
- **Concertation : ateliers et réunions publiques**
- **Livrables : rapport et synthèse publique**



Institution Adour - Conseil Départemental des Landes - 40025 Mont-de-Marsan Cedex - Tél.: 05 58 46 18 70 - Fax : 05 58 75 03 46 - Mail : secretariat@institution-adour.fr
www.institution-adour.fr - Membre de l'Association Française des Etablissements Publics Territoriaux de Bassin

Phases 3 : étude prospective

Méthodologie envisagée : étude prospective participative

- Etape 1 : diagnostic prospectif – 8 mois
- Etape 2 : élaboration de scénarios « exploratoires » et quantification des conséquences – 10 mois
- Etape 3 : plan d'adaptation – 6 mois

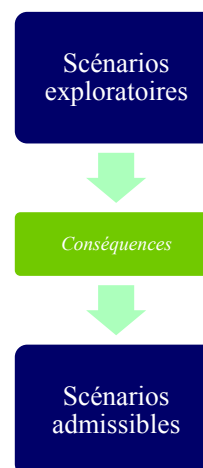


Institution Adour - Conseil Départemental des Landes - 40025 Mont-de-Marsan Cedex - Tél.: 05 58 46 18 70 - Fax : 05 58 75 03 46 - Mail : secretariat@institution-adour.fr
www.institution-adour.fr - Membre de l'Association Française des Etablissements Publics Territoriaux de Bassin

Phases 3 : étude prospective

Etape 2 : scénarios et conséquences

- **Réalisation de scénarios « exploratoires »**
- **Conséquences des scénarios « exploratoires »**
 - ✓ Mobilisation de modèles de simulation des impacts
 - ✓ Prise en compte des impacts non mesurables
 - ✓ Quantification des incertitudes
- **Choix des scénarios « admissibles »**
 - ✓ Définition des critères « souhaitables » communs
 - ✓ Base stratégique pour la réflexion sur l'adaptation
- **Concertation : ateliers et réunions publiques**
- **Livrables : rapport et synthèse publique**



Institution Adour - Conseil Départemental des Landes - 40025 Mont-de-Marsan Cedex - Tél.: 05 58 46 18 70 - Fax : 05 58 75 03 46 - Mail : secretariat@institution-adour.fr
www.institution-adour.fr - Membre de l'Association Française des Etablissements Publics Territoriaux de Bassin

Phases 2 & 3 : étude prospective

Méthodologie envisagée : étude prospective participative

- Etape 1 : diagnostic prospectif – 8 mois
- Etape 2 : élaboration de scénarios « exploratoires » et quantification des conséquences – 10 mois
- Etape 3 : plan d'adaptation – 6 mois



Institution Adour - Conseil Départemental des Landes - 40025 Mont-de-Marsan Cedex - Tél.: 05 58 46 18 70 - Fax : 05 58 75 03 46 - Mail : secretariat@institution-adour.fr
www.institution-adour.fr - Membre de l'Association Française des Etablissements Publics Territoriaux de Bassin

Phases 3 : étude prospective

Etape 3 : plan d'adaptation

- **Priorités d'action**
- **Moyens et gouvernance**
- **Notion de coût** (de l'action et de l'inaction)
- **Concertation : réunions publiques**
- **Livrables : rapport, synthèse publique et vidéos**



Institution Adour - Conseil Départemental des Landes - 40025 Mont-de-Marsan Cedex - Tél.: 05 58 46 18 70 - Fax : 05 58 75 03 46 - Mail : secretariat@institution-adour.fr
www.institution-adour.fr - Membre de l'Association Française des Etablissements Publics Territoriaux de Bassin

Appropriation de l'étude

Appropriation des territoires et du grand public = Condition de réussite de l'étude

Méthodologie de concertation au sein de l'étude

- Ateliers de concertation + Réunions publiques => débats et co-construction
- Garant scientifique
- Compétences attendues chez le prestataire :
 - ✓ professionnels de la concertation et de l'animation
 - ✓ professionnels de la communication

Stratégie de communication globale

Portage politique



Institution Adour - Conseil Départemental des Landes - 40025 Mont-de-Marsan Cedex - Tél.: 05 58 46 18 70 - Fax : 05 58 75 03 46 - Mail : secretariat@institution-adour.fr
www.institution-adour.fr - Membre de l'Association Française des Etablissements Publics Territoriaux de Bassin

Merci à tous pour votre attention



Institution Adour - Conseil Départemental des Landes - 40025 Mont-de-Marsan Cedex - Tél.: 05 58 46 18 70 - Fax : 05 58 75 03 46 - Mail : secretariat@institution-adour.fr
www.institution-adour.fr - Membre de l'Association Française des Etablissements Publics Territoriaux de Bassin